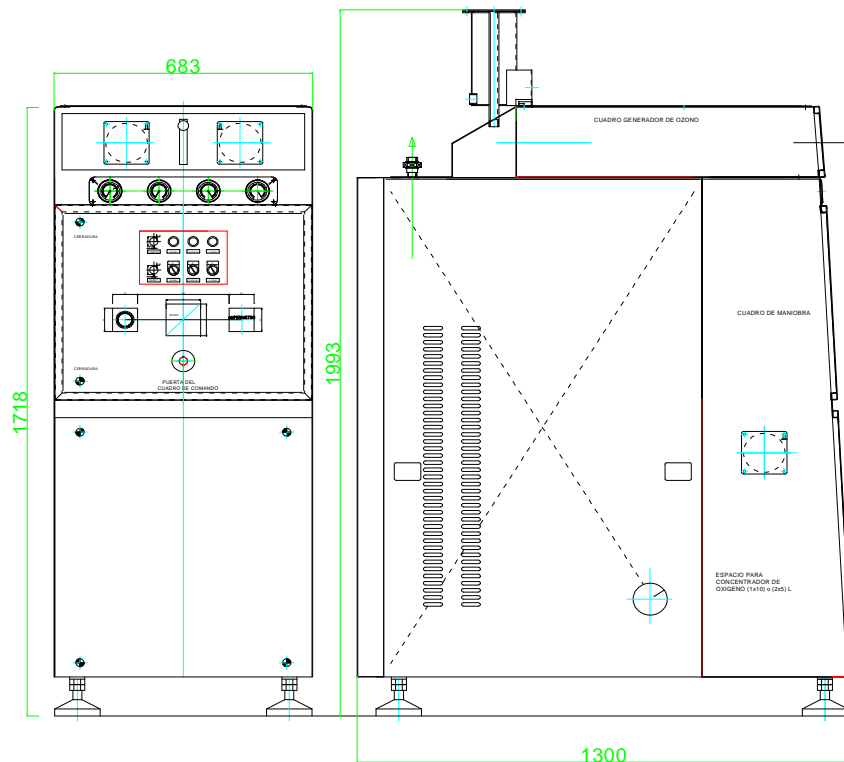


MODELO MDL





Layout Maquina MDL

1.1.2.- Instalación Eléctrica

- Voltaje ¹ [400 VAC ± 5%, III + N + T] o bien [230 VAC ± 5%, III + T]
- Frecuencia..... 50 / 60 Hz.
- Potencia Instalada..... 3 KW.

1.1.3.- Instalación neumática

- Consumo de aire.....0 l/min.

1.1.4.- Instalación para suministro de agua

- Sección de entrada ½”.
- Presión de agua a la entrada.....1.5-2.5 bar .
- Caudal de entrada.....5l/m.

1.1.5.- Dimensiones y peso

- Ancho 683 mm.
- Profundo..... 1300 mm.
- Alto 1993 mm.
- Peso ... 300 Kg.

Los **MODELOS MDL** proporcionan agua enriquecida con ozono para la desinfección en el procesado de todo tipo de alimentos.

Máquina diseñada para trabajar por una línea de hasta 30 toneladas hora.

Máquina totalmente automática con control de ozono disuelto en agua.

La máquina incluye un destructor de ozono residual y además incorpora un detector de ozono ambiental.

VENTAJAS

- ✓ Desinfección superficial de los alimentos
- ✓ No deja residuos químicos
- ✓ Desinfecta los elementos de aplicación
- ✓ Ahorro de consumo de agua
- ✓ Ahorro de productos químicos
- ✓ Mejora la calidad de las aguas residuales
- ✓ Opcionalmente se puede conectar una manguera para desinfectar la línea de trabajo

MODELO	PRODUCCIÓN para una línea en t/h
MDL 10T	Hasta 10 t/h
MDL 20T	Hasta 20 t/h
MDL 30T	Hasta 30t/h